

# Tesorería al día

## Gestión del reporte de información exógena tributaria de las entidades distritales

La consolidación y reporte de información exógena ante la DIAN es un proceso clave en la gestión tributaria del Distrito Capital.

Está regulado por las resoluciones 000162 de 2023 y 000188 de 2024, compiladas en la 000227 de 2025 y modificadas por las resoluciones 000233 y 000237 de 2025.

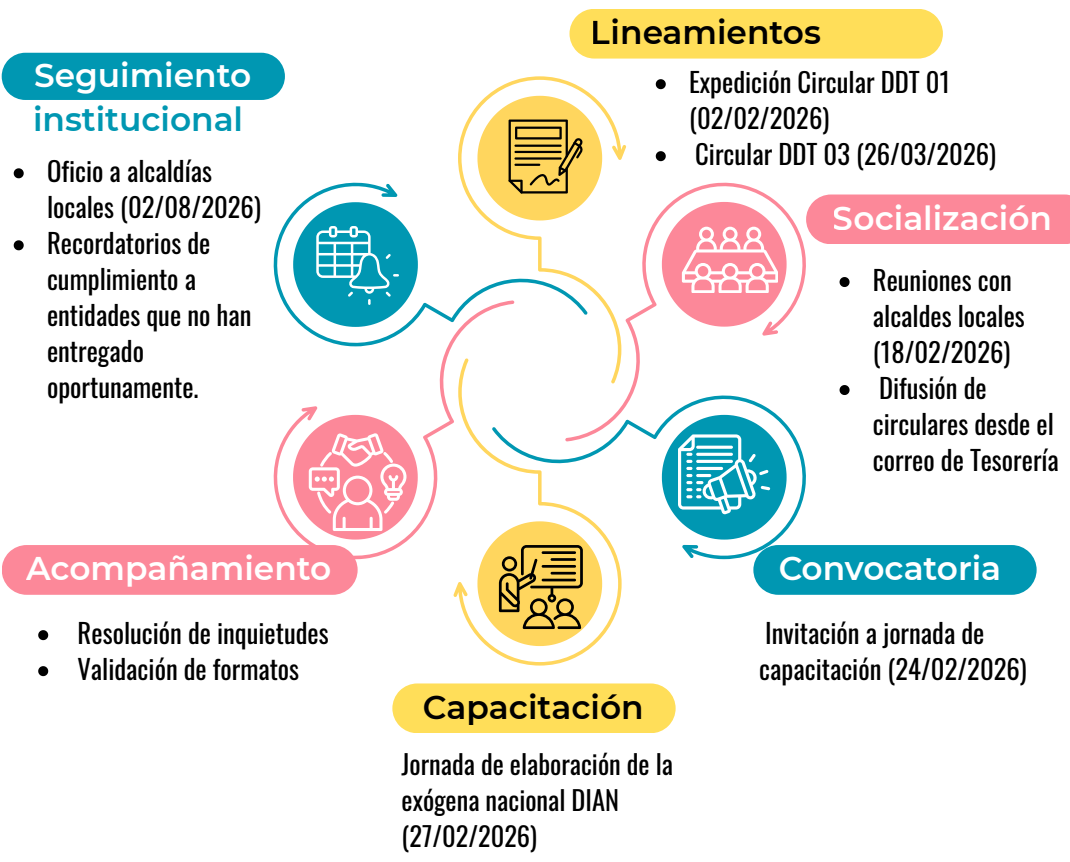
Estas disposiciones definen:

- Sujetos obligados
- Requisitos de validación
- Lineamientos de reporte

## Estrategia de articulación institucional para la calidad y oportunidad del reporte exógena

La Secretaría Distrital de Hacienda, a través de la Oficina de Consolidación, lidera la estrategia de articulación institucional para fortalecer la calidad y oportunidad del reporte de información exógena. Durante el primer trimestre de 2026, esta gestión se enfocó en:

- Orientación técnica
- Socialización
- Capacitación
- Acompañamiento



Estas acciones, en articulación con entidades del Nivel Central y Fondos de Desarrollo Local, **buscan mejorar la calidad de la información, asegurando el reporte oportuno, en términos de calidad y eficiencia.**



Este resultado refleja el compromiso de la Oficina de Consolidación con las entidades del Distrito bajo el NIT 899.999.061-9 y la importancia de una gestión articulada para el cumplimiento de la obligación tributaria.

¡Programate!

Concepto	Mes - Abril
Seguridad social de la Administración Central	Jueves 09
Nomina de funcionarios del Sector Central - Establecimientos Públicos	Martes 21
Nomina docentes, SGP y ordinarios de la Secretaría de Educación	Miércoles 22
Ingreso Mínimo Garantizado (IMG) / Pagos a ciudadanía	Viernes 17
Giro de ordenaciones recibidas por oficio	Lunes 20
Ordenes de devolución tributarias y no tributarias	Viernes 24
Cierre de sistema SAP - BogData radicación CXP	Viernes 24

**CIRCULAR DDT 01 DE 2026**  
Bogotá, D.C., 2 de febrero de 2026

ASUNTO: DIRECCIÓN DISTRITAL DE TESORERÍA

Instrucciones para reporte de INFORMACIÓN EXÓGENA TRIBUTARIA - DIAN - Año Gravable 2025 - Bogotá, Distrito Capital, NIT 899.999.061-9

DIRECCIÓN DISTRITAL DE TESORERÍA

**Conoce las Circulares DDT 01 y 03 de 2026 en las cuales se dan Instrucciones para reporte de INFORMACIÓN EXÓGENA TRIBUTARIA- DIAN - Año Gravable 2025 - Bogotá, Distrito Capital, NIT 899.999.061-9**



Consulta el ranking de entidades marzo 2026

Ver ranking de giro tesoral

## Ranking acumulado de imprecisión PAC vigencia y reservas – marzo 2026

### Establecimientos Públicos

Entidad	Diferencias Acumuladas	PAC Programado	Imprecisión
UD	2.512	77.499	3%
FUGA	1.199	27.194	4%
CONTRALORÍA	4.921	63.367	8%
UAECD	2.304	23.331	10%
IDEP	296	2.604	11%
IDRD	14.403	119.968	12%
IDU	94.849	745.353	13%
OFB	1.978	13.287	15%
IDARTES	6.159	39.081	16%
FONCEP (Corporativa)	1.314	8.208	16%
IDT	1.216	7.207	17%
ATENEA	15.992	87.468	18%
IDIGER	1.948	10.471	19%
UAERMV	17.753	74.743	24%
FONCEP (Fondo)	9.529	36.871	26%
IDIPRON	6.805	23.729	29%
IDPC	3.599	12.366	29%
JBB	3.592	11.123	32%
CVP	8.647	26.093	33%
IDPYBA	3.712	11.025	34%
IDPAC	5.997	17.007	35%
FFDS	273.264	686.825	40%
UAESP	40.129	95.130	42%
IPES	9.974	19.265	52%
<b>Total</b>	<b>532.092</b>	<b>2.239.216</b>	<b>24%</b>

### Administración Central

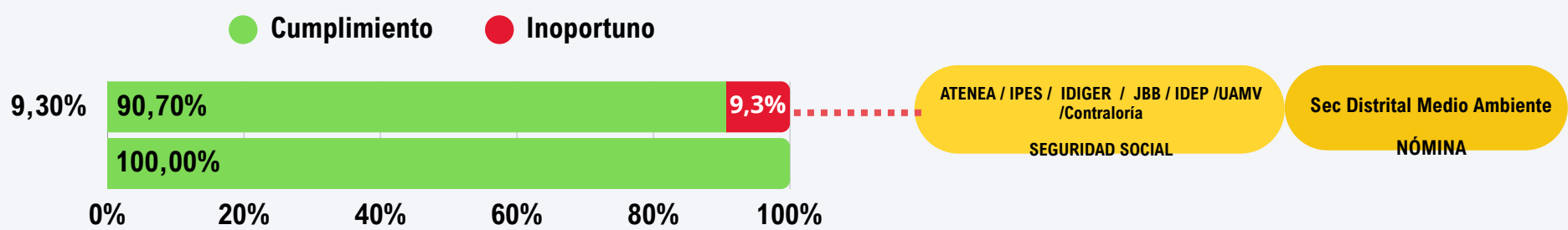
Entidad	Diferencias Acumuladas	PAC Programado	Imprecisión
MOVILIDAD-Tránsito	44.100	980.172	4%
CONCEJO	2.023	33.896	6%
S.HÁBITAT	21.003	351.160	6%
UAECOB	2.284	37.972	6%
SED	83.502	1.302.175	6%
DASCD	272	3.474	8%
SDDE	3.004	34.955	9%
SDS	1.871	20.481	9%
MOVILIDAD-Adtva	6.017	56.284	11%
SDH-Presupuesto	40.832	377.517	11%
PERSONERÍA	6.463	53.689	12%
SDIS	71.800	557.297	13%
SDM	4.685	33.317	14%
S.GENERAL	6.987	47.866	15%
SJD	1.356	8.120	17%
S.GOBIERNO	11.254	62.282	18%
DADEP	1.893	9.811	19%
SDCRD	13.389	62.307	21%
VEEDURÍA	1.441	6.701	22%
SDP	10.044	45.557	22%
SDH-Crédito Público	100.032	397.783	25%
SDH-Concejo	4.216	14.844	28%
SDH-Corporativa	29.680	79.157	37%
SDA	19.163	45.394	42%
SDSCJ-Gestión	81.614	185.299	44%
SDSCJ-Fondo Cuenta	27.757	55.166	50%
<b>Total</b>	<b>596.683</b>	<b>4.862.677</b>	<b>12%</b>

### Fondos de Desarrollo Local

Entidad	Diferencias Acumuladas	PAC Programado	Imprecisión
Teusaquillo	0	7.093	0%
Puente Aranda	547	15.119	4%
Usme	1.458	16.559	9%
Sumapaz	2.278	18.544	12%
Engativá	5.889	36.774	16%
Antonio Nariño	1.187	6.360	19%
San Cristobal	10.117	45.386	22%
Tunjuelito	1.686	7.276	23%
La Candelaria	2.199	8.232	27%
Ciudad Bolívar	16.814	55.626	30%
Suba	14.546	45.800	32%
Santa Fé	4.717	13.458	35%
Usaquén	7.267	20.455	36%
Barrios Unidos	4.527	12.089	37%
Chapinero	4.461	11.483	39%
Rafael Uribe Uribe	9.534	24.295	39%
Kennedy	11.882	30.245	39%
Bosa	25.794	65.004	40%
Fontibón	8.652	18.686	46%
Mártires	4.119	7.825	53%
<b>Total</b>	<b>137.673</b>	<b>466.310</b>	<b>30%</b>

- Imprecisión <= 10%
- 10% < Imprecisión < 30%
- Imprecisión >= 30%

## Cumplimiento de pago - Corte marzo 2026



**BOGOTÁ MI CIUDAD MI CASA**

SIN TI, NO PASA

**TU 10%**

**TRANSFORMA A BOGOTÁ**

También desde aquí damos ejemplo.

El ejemplo comienza en **CASA**

**Impuesto predial**  
Recuerda las fechas de pago.

Con descuento **17 abril** Sin descuento **10 julio**

Ingresa a Pagos Bogotá